

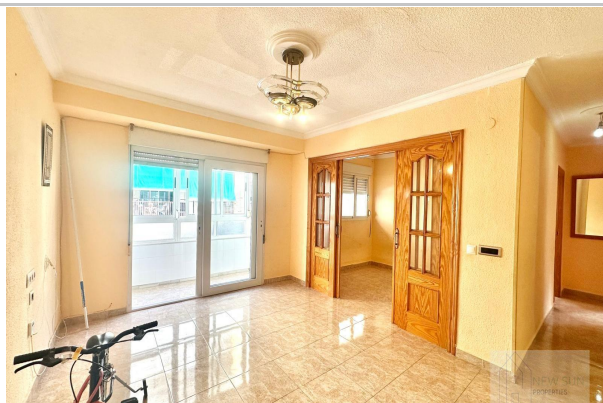
Referencia: **A03796**

Tipo inmueble: **Apartamento**

Operación: **Venta**

Precio: **139.900 €**

Estado: **Buen estado**



Planta: **1**

Población: **Torre Vieja**

Provincia: **Alicante**

Cod. postal: **3180**

Zona: **Estacion de autobuses**



M² construidos: 89

Dormitorios: 3

Antigüedad: 1979

Gastos de comunidad/mes: 49

Baños: 1

Descripción:

Amplio apartamento en esquina a 500 metros de la playa en Colonia San Esteban, TorreviejaLe presentamos este espacioso apartamento en primera planta, situado en la Colonia San Esteban, una de las zonas más céntricas y consolidadas de Torrevieja, a tan solo 500 metros de la playa. Su ubicación es inmejorable, en pleno corazón de la ciudad y junto a todos los servicios de primera necesidad, lo que lo convierte en una opción ideal tanto para residencia habitual como para disfrutar de vacaciones en la costa.La vivienda, con una distribución funcional y cómoda, se sitúa en esquina y cuenta con orientación este-oeste, lo que garantiza una excelente ventilación cruzada y luz natural durante todo el día. Dispone de tres dormitorios amplios, un salón-comedor espacioso, una cocina independiente con galería, una terraza acristalada y un cuarto de baño completo con bañera.El salón-comedor es el corazón del hogar, un espacio luminoso y acogedor que ofrece suficiente amplitud para crear diferentes ambientes: zona de descanso, comedor y área de lectura o trabajo. Desde esta estancia se accede a la terraza acristalada, un rincón perfecto para disfrutar del clima mediterráneo en cualquier época del año, ya sea como zona de desayuno, rincón de lectura o pequeño jardín interior.La cocina independiente, completamente funcional, dispone de galería anexa, ideal como zona de lavandería o espacio de almacenamiento adicional. Los dormitorios son amplios, cómodos y bien distribuidos, con capacidad para albergar a toda la familia o recibir invitados con total comodidad.El apartamento se encuentra en un edificio de buena conservación, en una primera planta de fácil acceso, dentro de una comunidad tranquila y bien cuidada. Su orientación doble (este-oeste) permite disfrutar tanto del sol de la mañana como de la luz de la tarde, lo que aporta una sensación de calidez y bienestar a toda la vivienda.Uno de sus mayores atractivos es, sin duda, su ubicación céntrica. En pocos minutos a pie se puede llegar a la Playa del Cura y al Paseo Marítimo de Torrevieja, así como a supermercados, farmacias, cafeterías, restaurantes, colegios y paradas de transporte público. Todo ello convierte esta propiedad en una opción práctica y con gran potencial tanto para vivir todo el año como para inversión vacacional o de alquiler.En resumen, este apartamento en Colonia San Esteban ofrece amplitud, luminosidad y una localización excepcional. Su distribución en esquina, su orientación y su cercanía al mar lo convierten en una oportunidad única para disfrutar de la vida mediterránea en pleno centro de Torrevieja.
